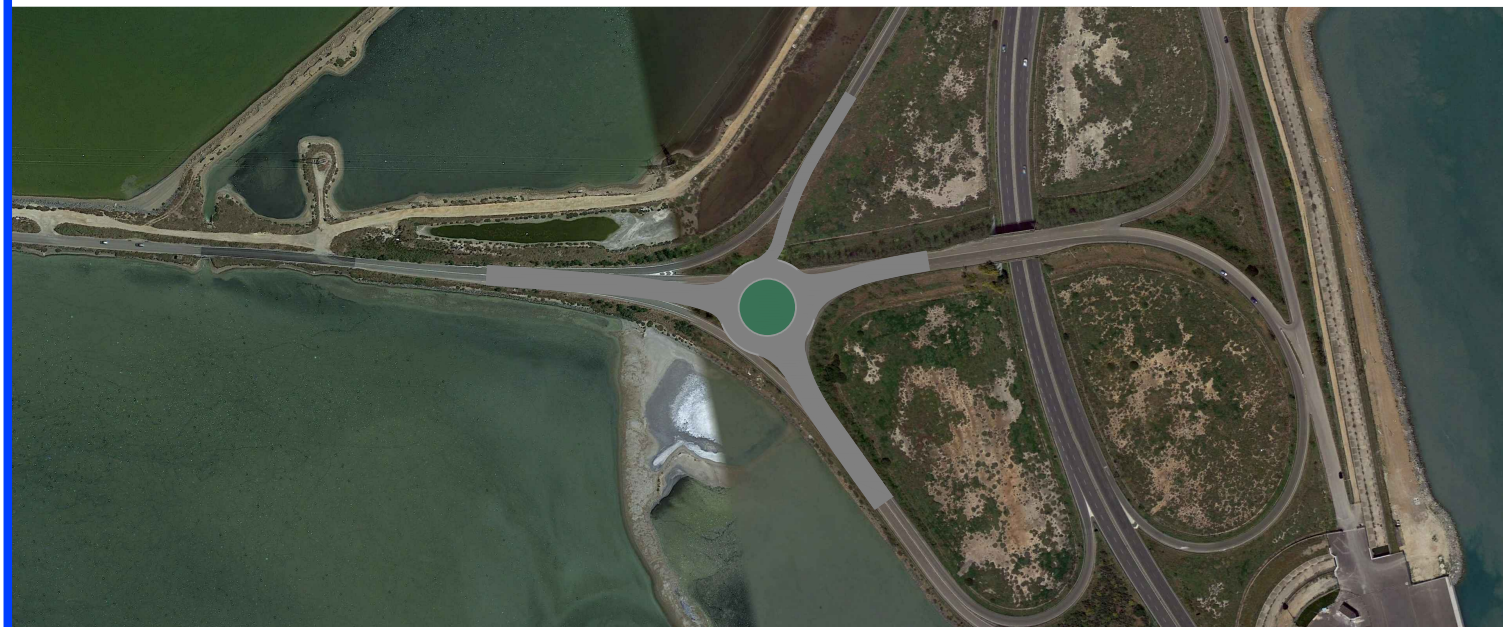


Autorità di Sistema Portuale
del Mare di Sardegna



Consorzio Industriale Provinciale
Cagliari



**REALIZZAZIONE DELLA ROTATORIA DI COMPLETAMENTO DELLA
VIABILITÀ DI RACCORDO DELLA BANCHINA POLIFUNZIONALE DEL
PORTO CANALE DI CAGLIARI CON LA S.S. 195 E LA S.P. 92
CUP B21B22001310005**

PROGETTO DEFINITIVO

QUADRO ECONOMICO

ALLEGATO

H

Progettazione
UFFICIO TECNICO CACIP

Progettista
Ing. Vasco Ciuti

Collaboratori:
Ing. Matteo Bordignon
Ing. Franco Serra
Geom. Ezechiele Mameli
Geom. Luigi Dessi

Coord. Sicurezza
in fase di progettazione
Ing. Matteo Bordignon

Data

OTTOBRE 2020

Agg. REV. 01

LUGLIO 2022

Agg. REV. 02

GENNAIO 2023

Committente

AUTORITA' DEL SISTEMA PORTUALE DEL MARE DI SARDEGNA
Molo Dogana, 09123 - CAGLIARI

R.U.P.

Ing. Alessandro BOGGIO

QUADRO ECONOMICO

**REALIZZAZIONE DELLA ROTATORIA DI COMPLETAMENTO DELLA VIABILITÀ DI RACCORDO DELLA BANCHINA POLIFUNZIONALE DEL
PORTO CANALE DI CAGLIARI CON LA S.S. 195 E LA S.P. 92.
CUP B21B22001310005**

<i>Voci</i>	<i>Importi</i>
A) LAVORI	
a1) Lavori a corpo	1 700 919,63 €
a2) Costi della Sicurezza non soggetti a ribasso	14 243,09 €
A) LAVORI (a1 + a2)	1 715 162,72 €
B) Somme a disposizione della stazione appaltante per:	
b1) Lavori in economia, previsti in progetto ed esclusi dall'appalto, ivi inclusi i rimborsi previa fattura	0,00 €
b2) Rilievi, accertamenti e indagini	0,00 €
b3) Allacciamenti a pubblici servizi	0,00 €
b4) Imprevisti ed economie di gara - 5% su A	85 758,14 €
b5) Acquisizione aree o immobili e pertinenti indennizzi	0,00 €
b6) Accantonamento adeguamento prezzi ove previsto, accordi bonari - 3% su A	51 454,88 €
b7) Spese tecniche	
b7.1) Incarichi esterni: prog., coord. sic.zza, d.ll., coll. (compresi oneri previdenziali)	0,00 €
b7.2) Incentivo di cui all'art. 113 D.Lgs 50/2016 - 2% su A	34 303,25 €
b8) Spese per attività tecnico amministrative, supporto al RUP, verifica e validazione	5 000,00 €
b9) Eventuali spese per commissioni giudicatrici	0,00 €
b10) Spese per pubblicità e, ove previsto, per opere artistiche	3 258,81 €
b11) Spese per accertamenti di laboratorio, verifiche tecniche, collaudi (tec. amm., statico ed altri spec.)	15 000,00 €
b12) IVA ed eventuali altre imposte	
b12.1) - IVA su A) lavori - 22% su A	377 335,80 €
b12.2) - IVA su b1) lavori in economia	0,00 €
b12.3) - IVA su b2) rilievi accertamenti e indagini	0,00 €
b12.4) - IVA su b3) allacciamenti a pubblici servizi	500,00 €
b12.5) - IVA su b7.1) spese tecniche - 22% su b7.1	0,00 €
b12.6) - IVA su b8) attività tecnico amm., supporto, verif e validaz.	1 100,00 €
b12.7) - IVA su b10) pubblicità e opere artistiche	716,94 €
b12.8) - IVA su b11) accertamenti, verifiche, collaudi	3 300,00 €
b12.9) - Contributo ANAC "Uguale o maggiore a 1.000.000 e inferiore a 5.000.000 euro"	600,00 €
B) SOMME A DISPOSIZIONE (Σ b.x)	578 327,82 €
TOTALE QUADRO ECONOMICO (A + B)	2 293 490,54 €